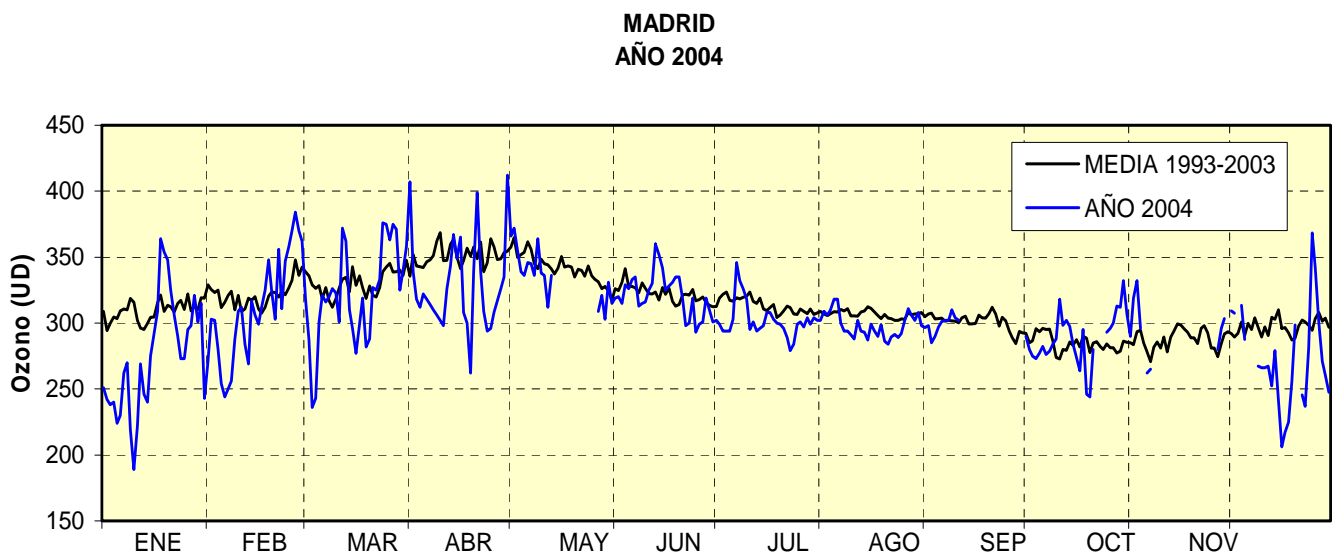


2.5 OZONO

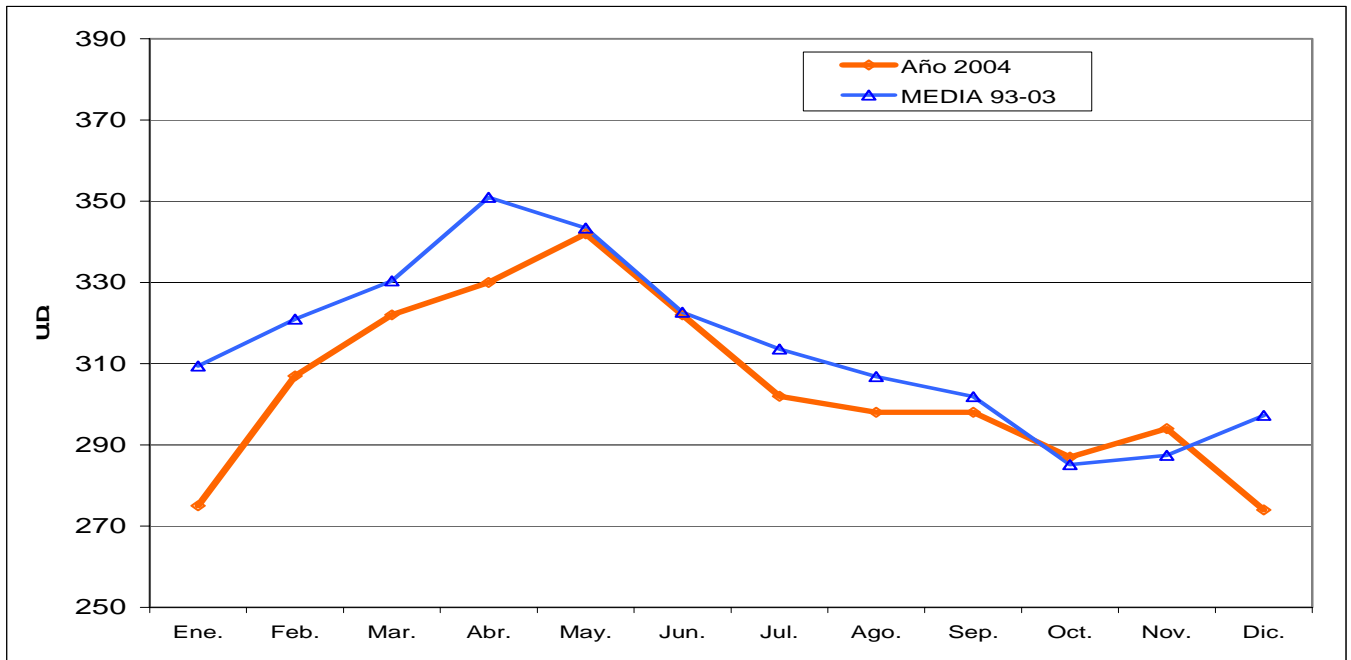
En el siguiente gráfico se puede observar la evolución del espesor medio diario de la capa de Ozono, medido en la estación del Centro Radiométrico Nacional con un espectrofotómetro Brewer, durante todo el año 2004.



En el gráfico siguiente, se puede observar la evolución de la media mensual del espesor medio de la capa de Ozono y su comparación con los valores medios, medido en la estación del Centro Radiométrico Nacional con un espectrofotómetro Brewer, durante todo el año 2004.

MEDIA DIARIA MENSUAL DE OZONO
ESTACION : MADRID (INM-CRN- Ciudad universitaria)
UNIDADES: U. Dowson

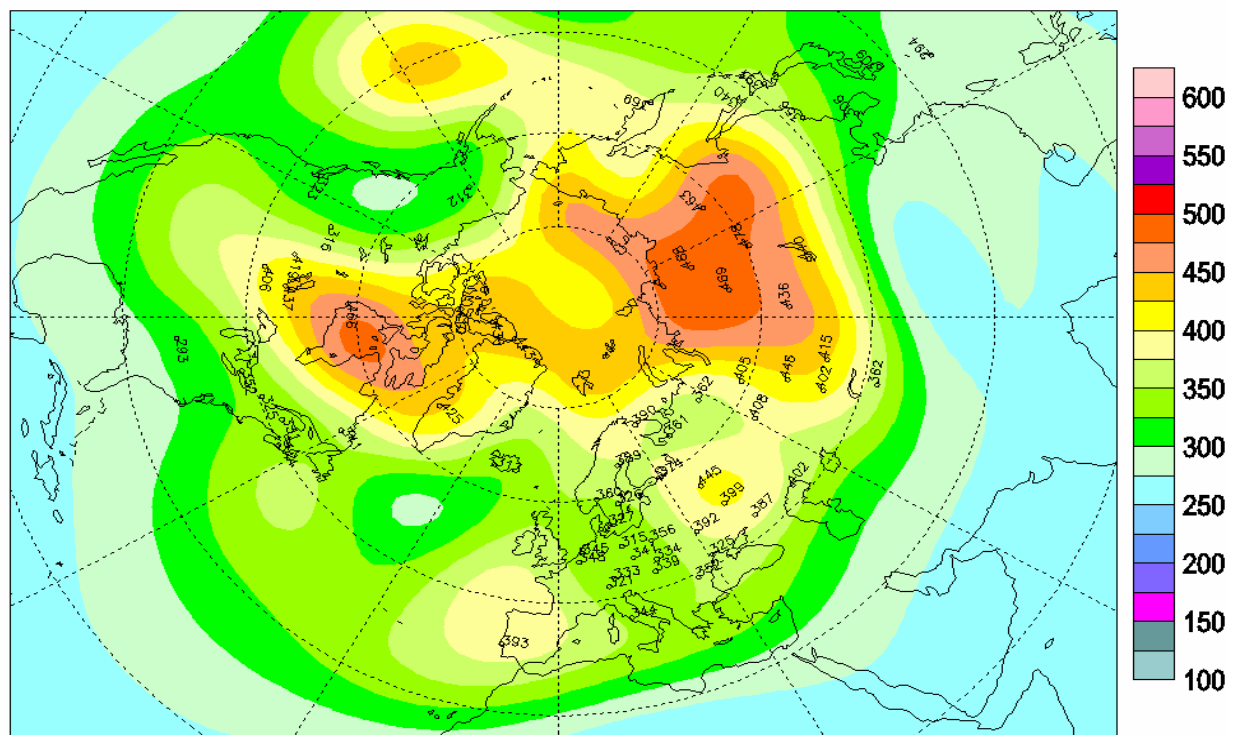
	Ene.	Feb.	Mar.	Abr.	May.	Jun.	Jul.	Ago.	Sep.	Oct.	Nov.	Dic.
Año 2004	275	307	322	330	342	322	302	298	298	287	294	274
MEDIA 93-03	309	321	330	351	343	323	314	307	302	285	287	297



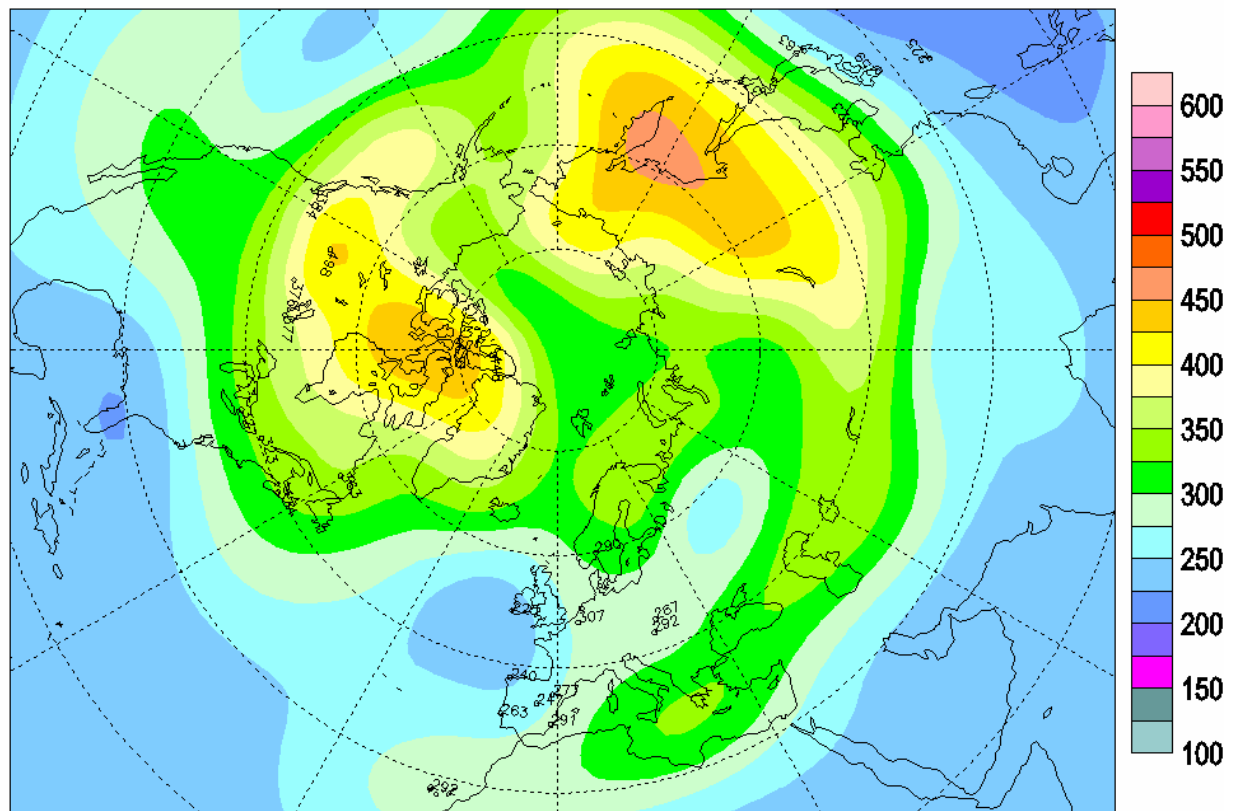
FUENTE:
 Instituto Nacional de Meteorología.
 Ministerio de Medio Ambiente.

En los mapas siguientes se puede ver la distribución de la capa de Ozono en los días en que se dio el máximo de ozono sobre Madrid (412 U.D. el día 30 de abril) y el del mínimo (189 U.D. el día 10 de enero) en el Hemisferio Norte.

Total ozone (DU) / Ozone total (UD), 2004/04/30



Total ozone (DU) / Ozone total (UD), 2003/12/31



Fuente: World Ozone Data Centre.Meteorological Service of Canada.